



✉ : cgt.021@cp.finances.gouv.fr
site Internet : www.tresor.cgt.fr/21

Le Bulletin

INFOS COTE D'OR

Décembre 2007

Numéro 107

Dans ce numéro

- 1 Spécial Elections CAP.
- 2 Vos représentants CGT.
- 3 Bulletin d'adhésion.

La CGT Trésor renforce sa place de 1^{ère} organisation syndicale en Côte d'Or

Les élections aux Commissions Administratives Paritaires Locales (CAPL) du 4 décembre 2007 ont renforcé la 1^{ère} place de la CGT parmi les organisations syndicales du département de Côte d'Or.

Avec 225 voix (+21,6% par rapport à 2004), sur 441 exprimés (**51,02% des voix**) la CGT est donc le syndicat le plus représentatif dans nos services puisque plus d'une personne sur deux lui fait confiance dans notre département. La CGT obtient ainsi un élu supplémentaire en CAPL de contrôleurs.

Les résultats au niveau national confirment également la progression des listes de la CGT puisque la CGT Trésor confirme sa place de 2^{ème} organisation syndicale au Trésor. En Côte d'Or, le vote pour les CAP Centrales mettent largement la CGT au 1^{er} rang avec **36,69% des voix**, loin devant FO qui ne rassemble que 20,13% des voix.

Le taux de participation élevé au scrutin (+ de 83,96% de votants pour les CAPL) montre également la confiance des personnels accordée aux organisations syndicales, et plus particulièrement à la CGT, dans un contexte d'incertitudes et d'inquiétudes.

Ces résultats renforcent le **syndicalisme d'actions et de propositions dans un contexte de réformes et de restructurations qui engagent l'avenir de notre service public et des personnels**. Alors que la pression morale augmente graduellement dans tous les services sous le double impact des suppressions d'emplois et de l'intensification des tâches, ce vote confirme clairement l'expression des revendications des personnels et l'action menée ces derniers mois par les représentants de la CGT tant au niveau départemental qu'au niveau national. Nous remercions les électeurs, toujours plus nombreux, qui nous font confiance et nous encouragent à poursuivre notre démarche revendicative et dans notre volonté à défendre les intérêts des personnels au-delà des options partisans.

Soucieuse de rassembler les personnels dans une démarche dynamique et offensive, la CGT continuera à amplifier l'action syndicale pour obtenir satisfaction sur les revendications du personnel.

CONTACTS

Vos élus CGT en CAP :

Agents de recouvrement (AR-ARP2-ARPI) : PETEY Marie-Claude (TG Dépôts), GONTHIER Patrice (T. CHU), CHOUMETTE Dominique (TG Recouvrement-Gestion), BAILLY Catherine (TG-Pensions), DOYONNARD Sylvie (TG Suppléance), BLANCHE Michèle (T. Chenôve).

Contrôleurs : MONIN Pierre-Yves (TG-DI), BOURDIN Arnaud (TG-DI), CLERE Jean-Claude (TG DI), PETIT René (TG Suppléance).
Inspecteurs : GOMEZ Jean-Claude (T. Fontaine Française), ANGLADE Pierre (TG-DI).

Vos représentants CGT en CTPL :

ANGLADE Pierre (TG-DI), BAILLY Catherine (TG-Pensions), GOMEZ Jean-Claude (T. Fontaine Française), CLERE Jean-Claude (TG DI), GONTHIER Patrice (T. CHU), GENELOT Ludovic (T. CHU).

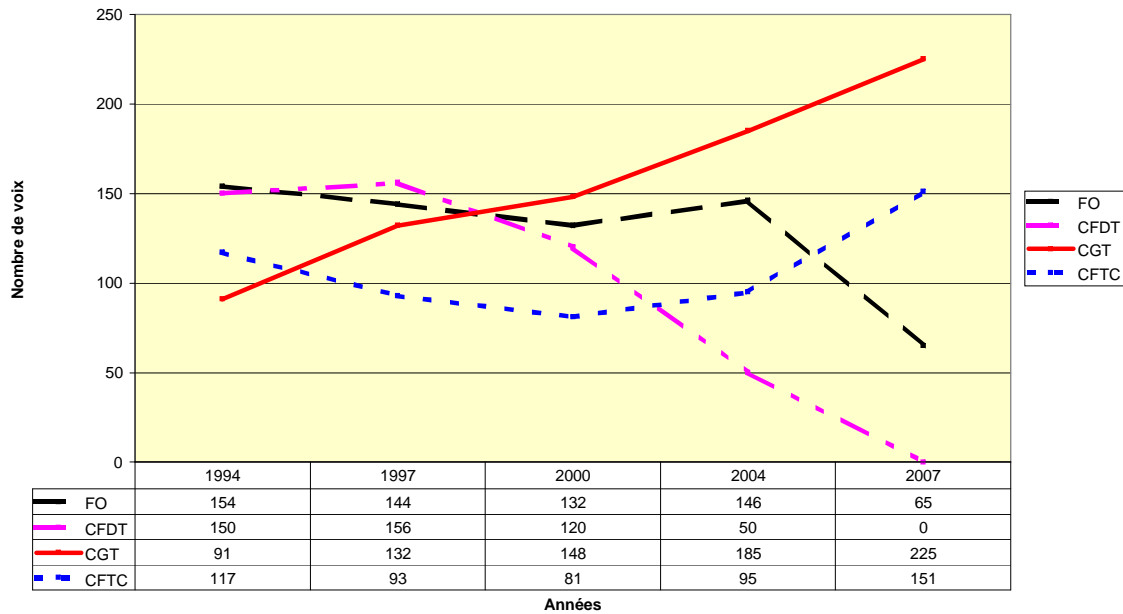
Vos représentants CGT au Comité Hygiène et Sécurité (CHS-DI) : BOURDIN Arnaud (TG-DI 03-80-28-29-67) et GONTHIER Patrice (T. CHU 03-80-29-51-68).

Vos représentants CGT au Comité Action Sociale et Sanitaire (CDAS) : SEIGNEZ Sylvaine (T. Chenôve 03-80-54-07-20) et PETEY Marie-Claude (TG Dépôts 03-80-59-27-18).

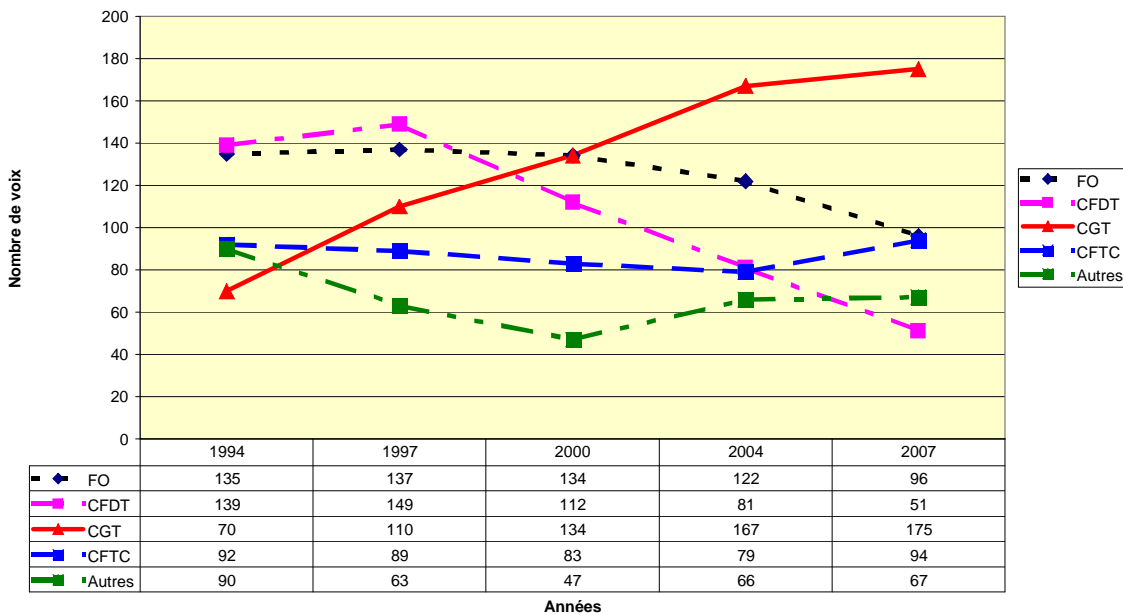
Représentants CGT élus aux CAP locales de décembre 2007 (siègeront à partir du 1^{er} mars 2008) :

Agents de recouvrement (AR/ARP1/ARP2) : Catherine BAILLY (TG Gestion des Pensions), Sylvaine SEIGNEZ (T. Chenôve), Patrice GONTHIER (T. Dijon C.H.U.), Marlène BOUCHON (TG Gestion des Pensions), Ludovic GENELOT (T. Dijon C.H.U.) et Philippe THOMAS (T. Dijon OPAC OPDHLM)
Contrôleurs (CP/C1/C2) : MONIN Pierre-Yves (TG-DI), Jacqueline BREGAND (T. Vitteaux), Jean-Claude CLERE (TG D.I.), Jacques BERNIER (T. Dijon Banlieue), Arnaud BOURDIN (TG D.I.), Philippe KASPRZYK (TG Gestion des Pensions).
Inspecteurs : Jean-Claude GOMEZ (T. Fontaine Française) et Pierre ANGLADE (TG DI).

CAP Locales 2007 (Côte d'Or)



CAP Centrales 2007 (dépouillement Côte d'Or)



BULLETIN D'ADHESION

(à retourner à l'un des représentants CGT de Côte d'Or)

NOM et PRENOM :

AFFECTATION :

GRADE : **ECHELON :**